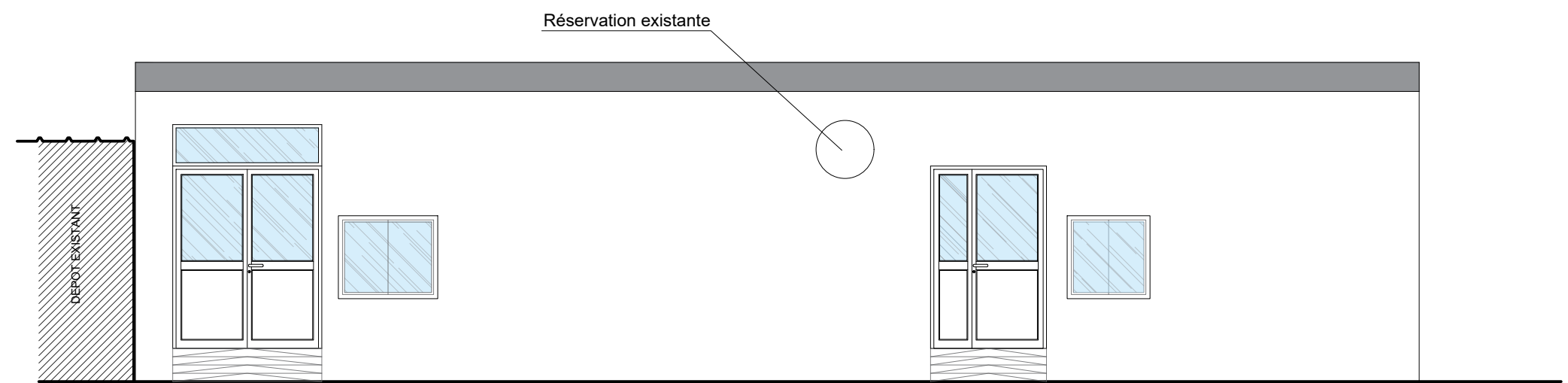
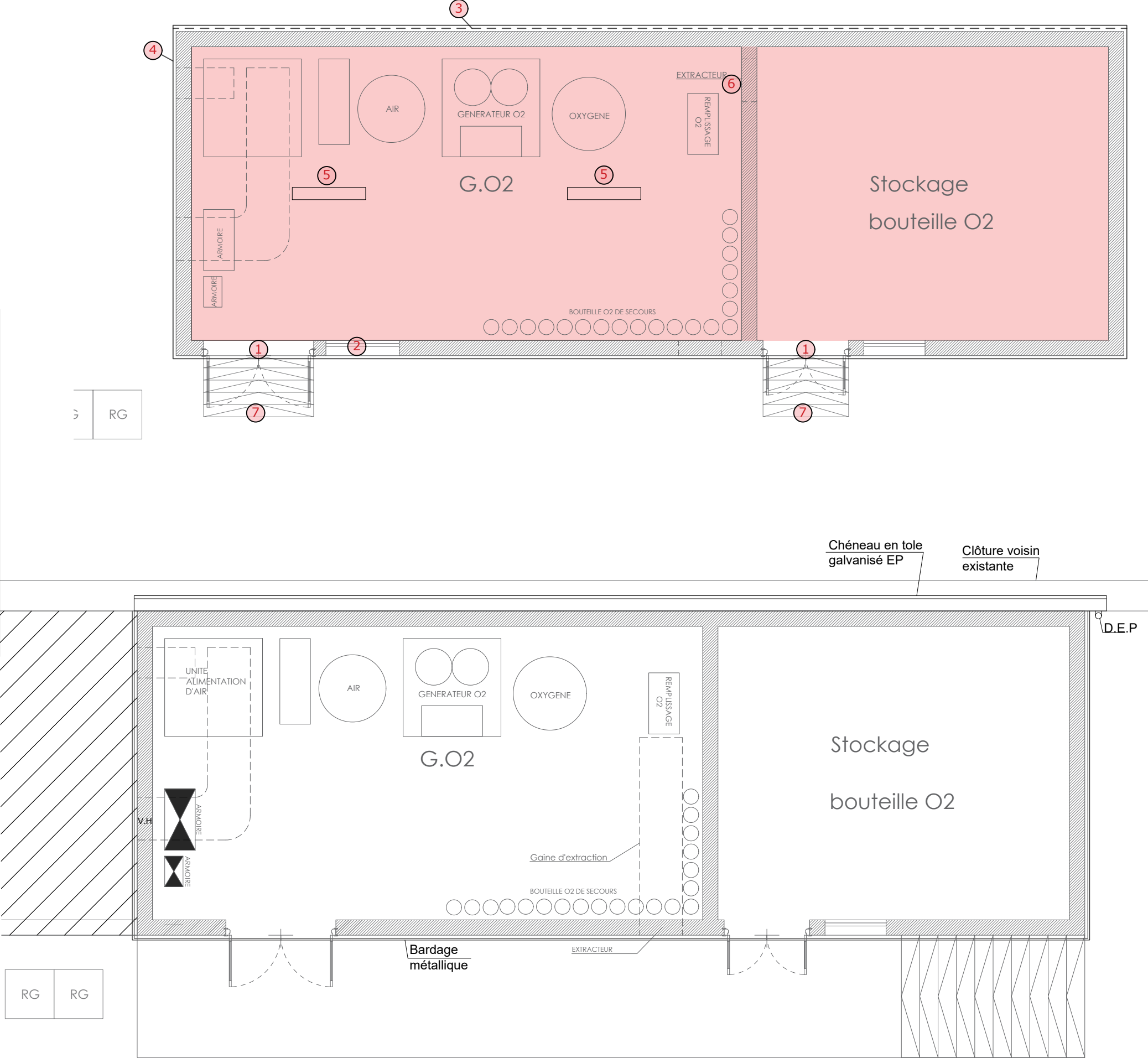
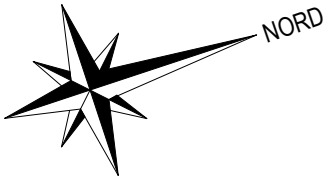


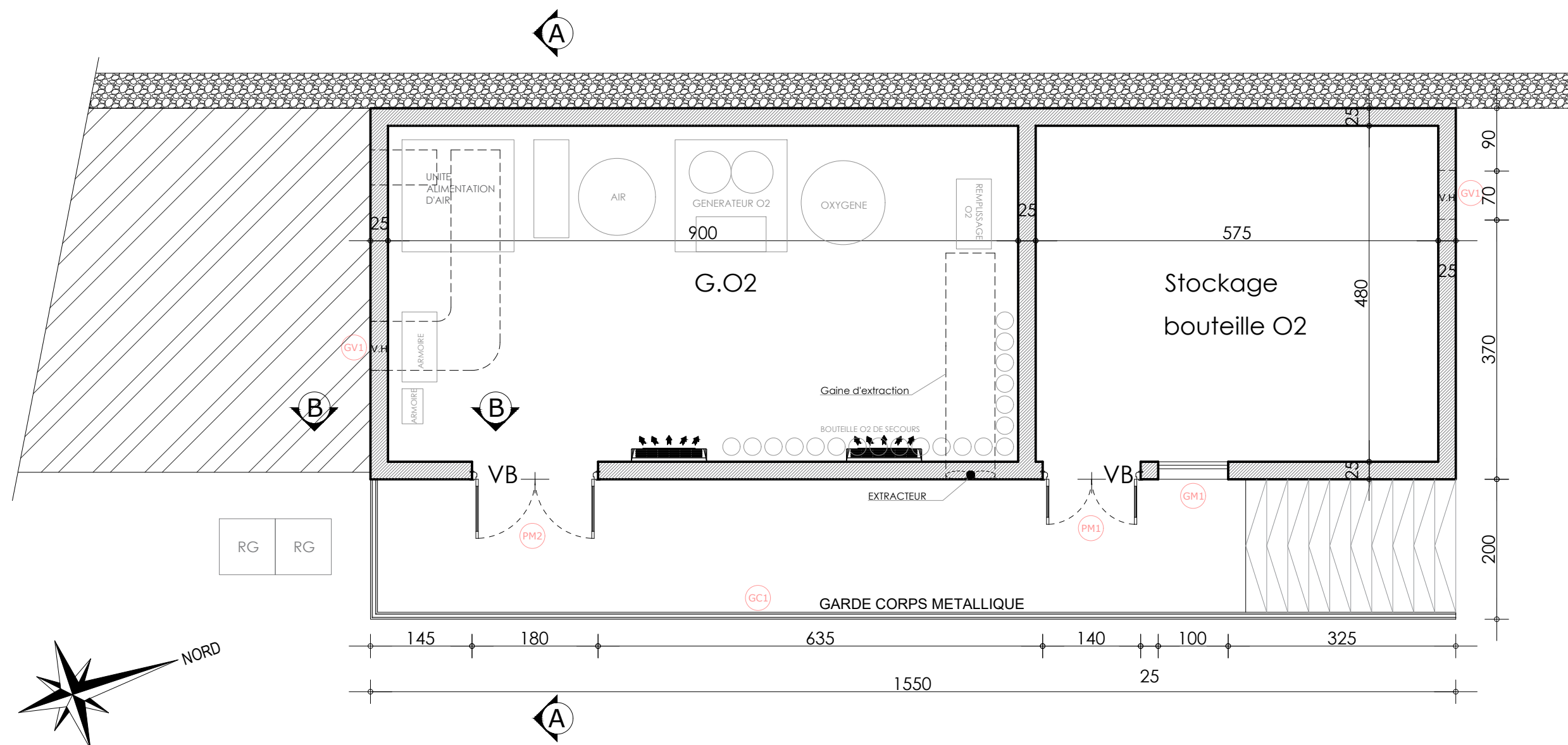
PLAN REZ DE CHAUSSEE EXISTANT



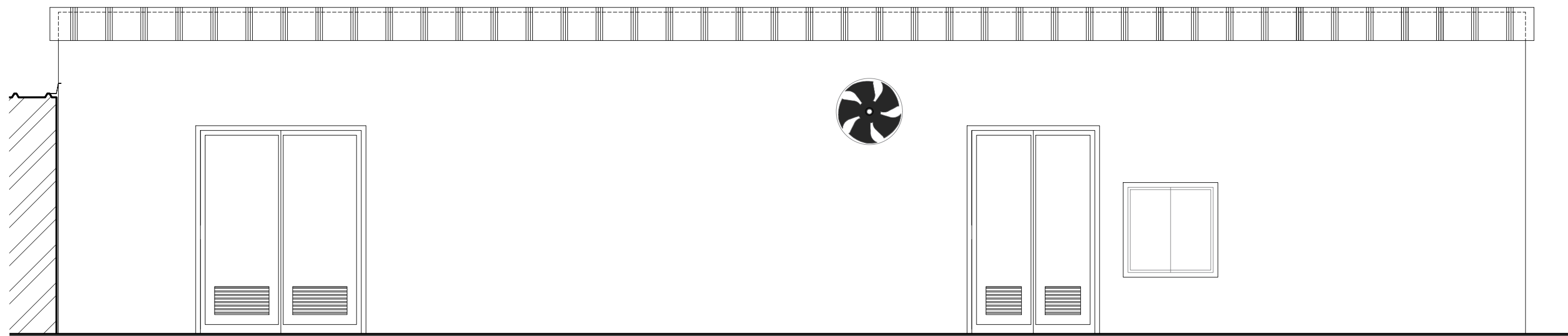
FACADE SUD EST EXISTANTE

1	Porte en aluminium à déposer et a decaler
2	Fenêtre en aluminium à déposer
3	Chéneau en PVC et décente d'eau pluviale à déposer
4	Bardage métallique à déposer
5	Luminares à déposer
6	Extracteur à déposer
7	Rampe a demolir
	Chape existante a soigner

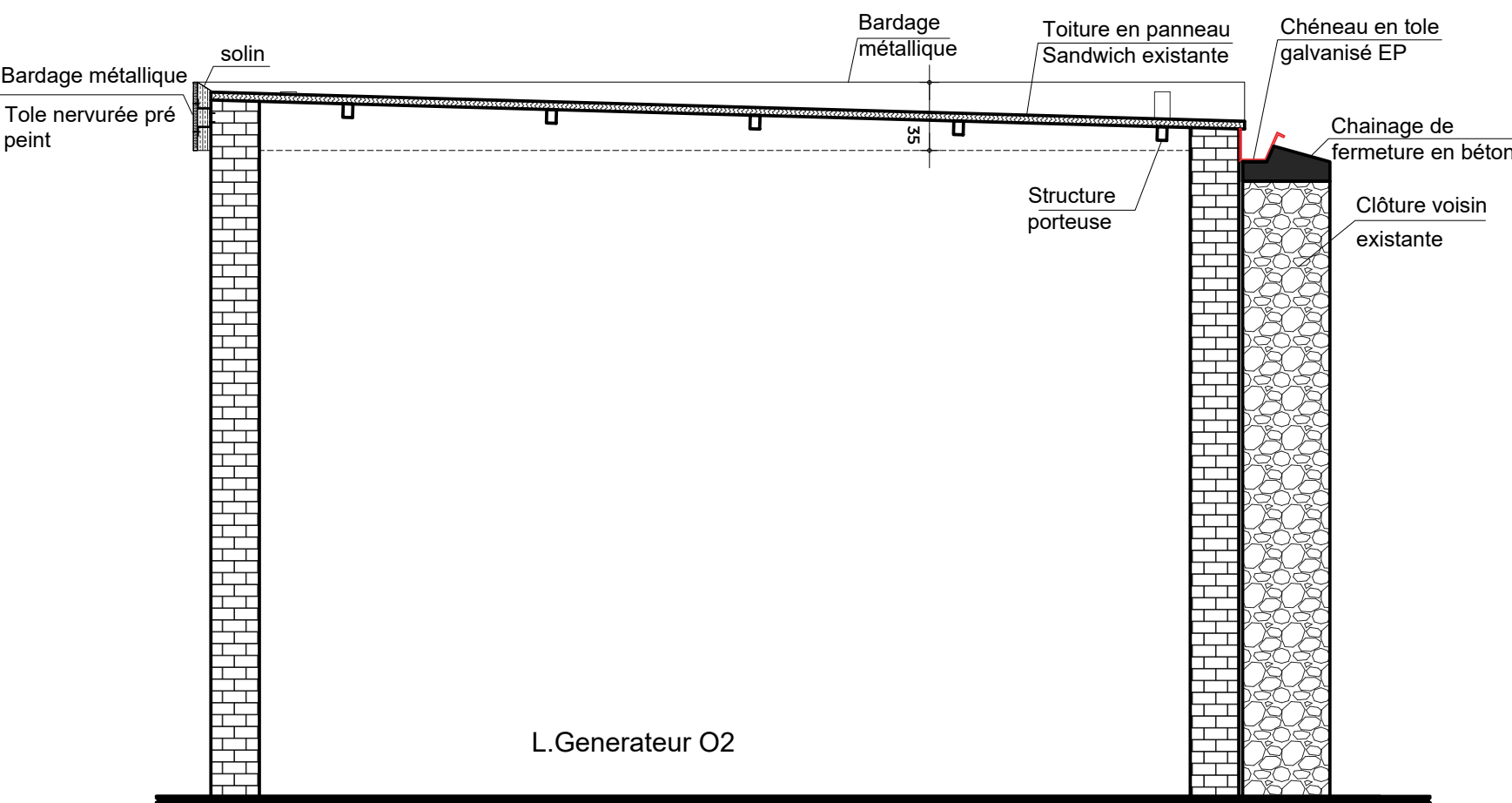




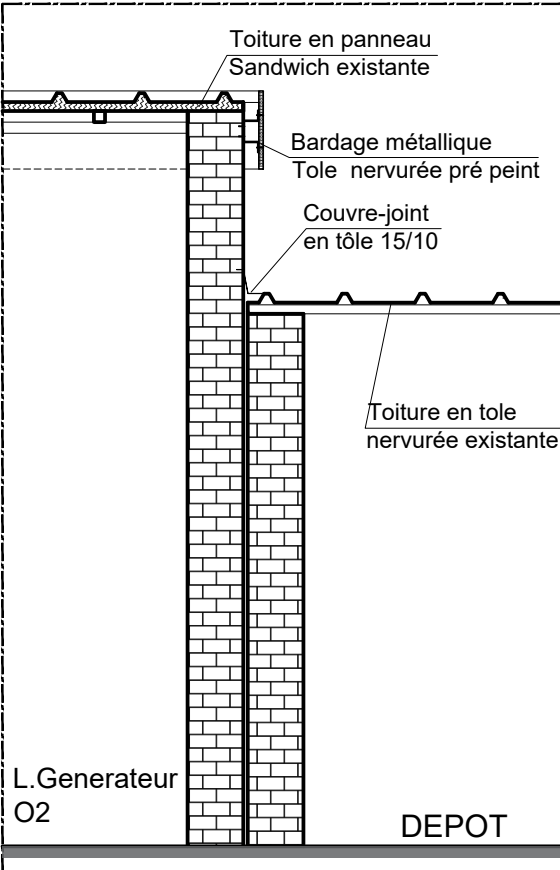
PLAN REZ DE CHAUSSEE PROJETE



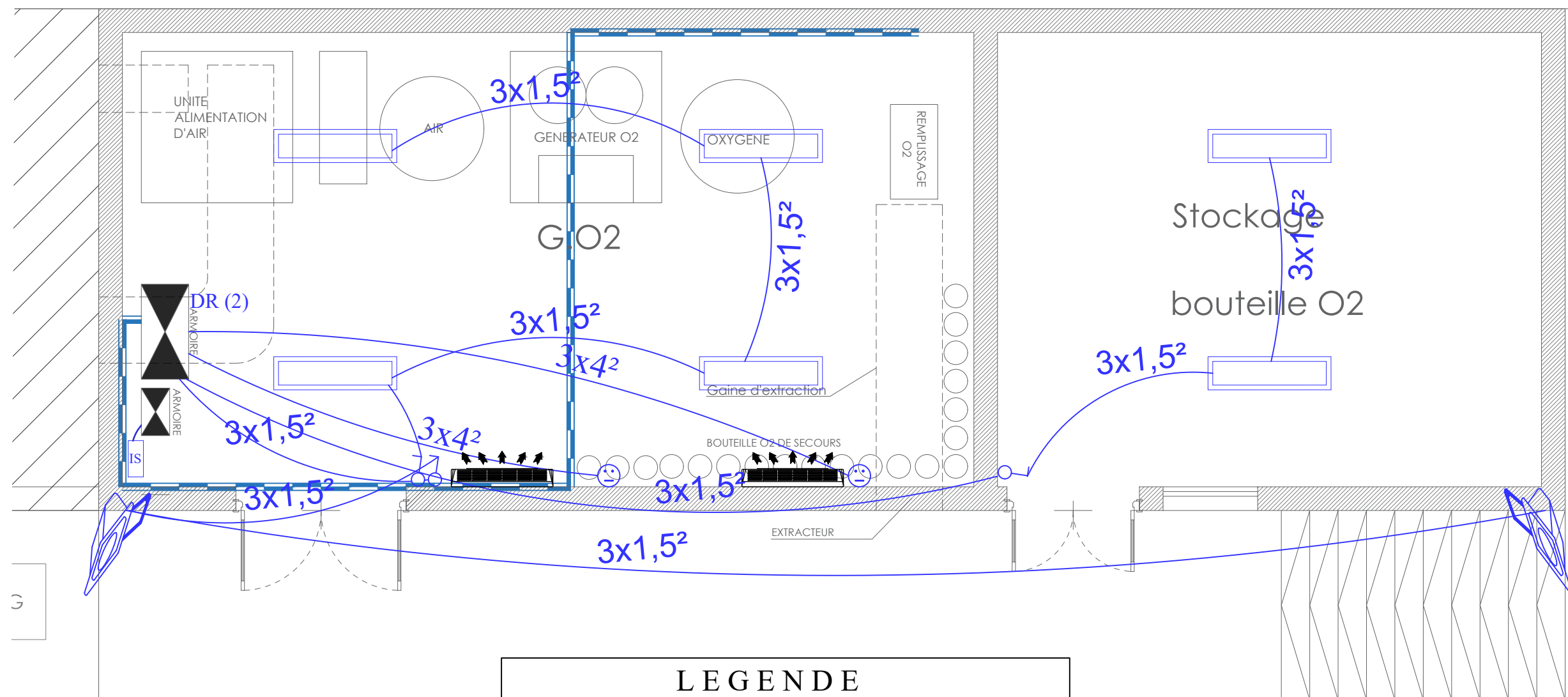
FACADE SUD EST PROJETEE



COUPE A-A

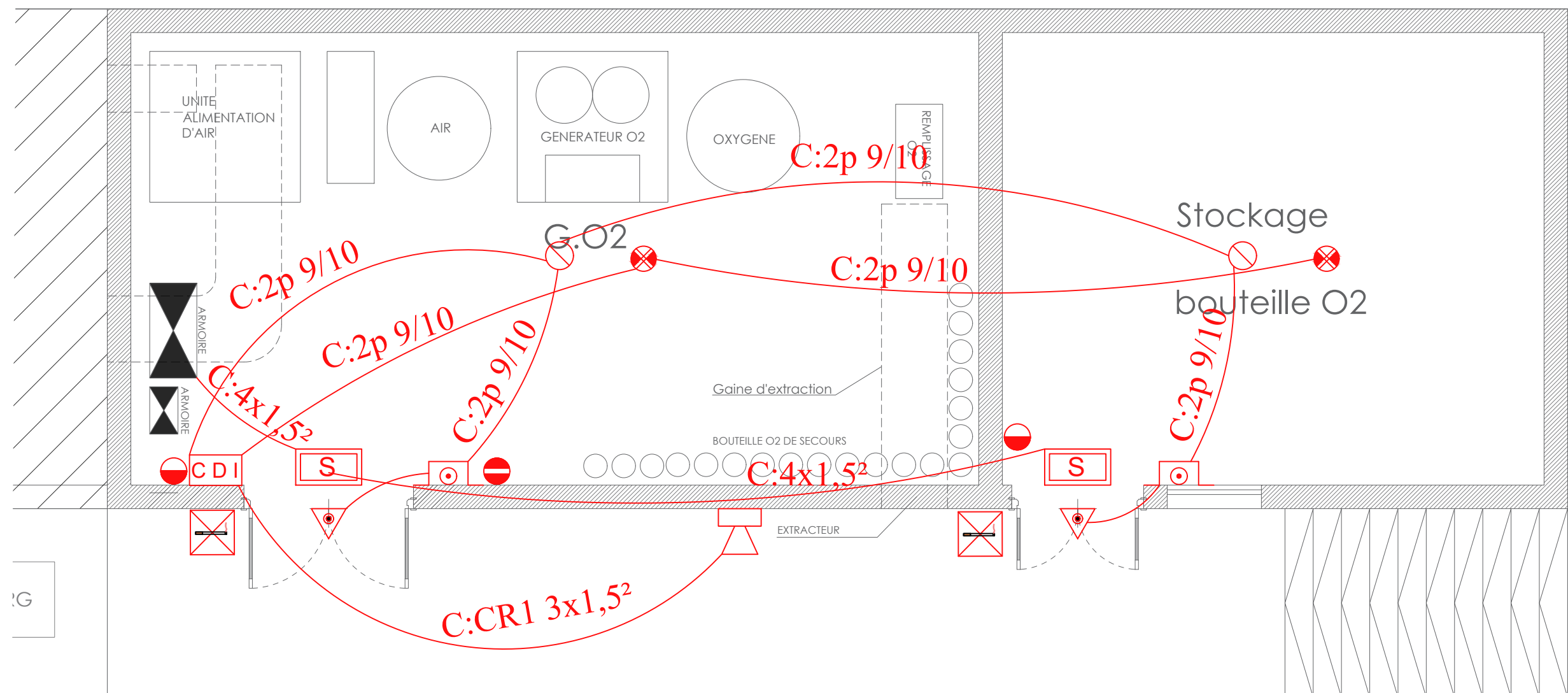


COUPE B-B



LEGENDE

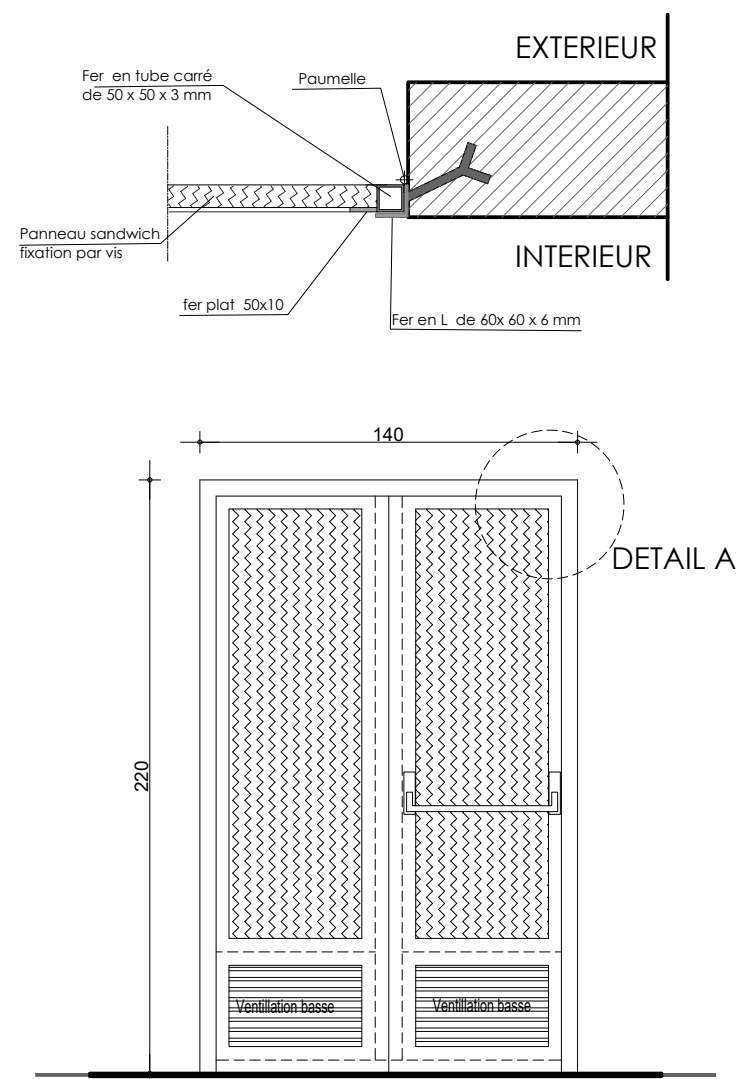
	Luminaire étanche 2x24w
	Interrupteur simple allumage
	Interrupteur double allumage
	Interrupteur sectionneur de sensibilité $\geq 250A$
	DR Disjoncteur (H.S) 30mA
	Projecteur LED de 100W
	Chemin de câble courant fort existant
	Prise de courant encastré 20A +T
	Unité intérieure split existante



LEGENDE	
	Bloc autonome étanche fluorescent télécommandé avec tube LED de 6w
	Détecteur optique de fumée
	Détecteur de gaz (O2)
	Indicateur d'action étanche
	Sirène d'alarme détection incendie type U Classe A
	Extincteur au CO2
	Bris de glace étanche
	Extincteur à poudre polyvalente
	Centrale Détection Incendie
	Panneau interdiction de fumer de 20 x 20 cm

PORTE METALIQUE 140 X 220

TYPE PM1



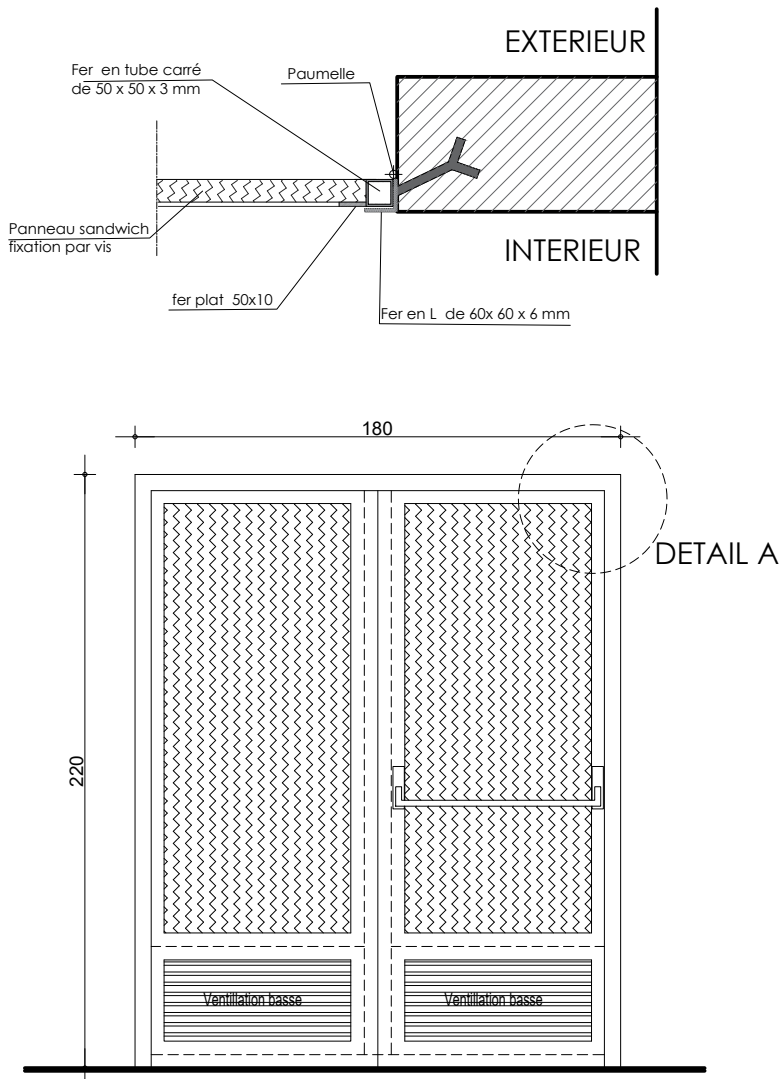
Désignation	Nombre	Quincaillerie
Cadre : Fer en L de 60x 60 x 6 mm Bati : Fer en tube carré de 50 x 50 x 3 mm et fer plat 50x10 avec remplissage en panneau sandwich fixé par vis y compris filtre anti poussière.	01	06 pattes à scellement 06 paumelles en acier roulé 01 poignées de porte 01 Serrure antipanique

INSTALLATION D'USINE D'OXYGENE MEDICALE A TOZEUR

01

PORTE METALIQUE 180 X 220

TYPE PM2



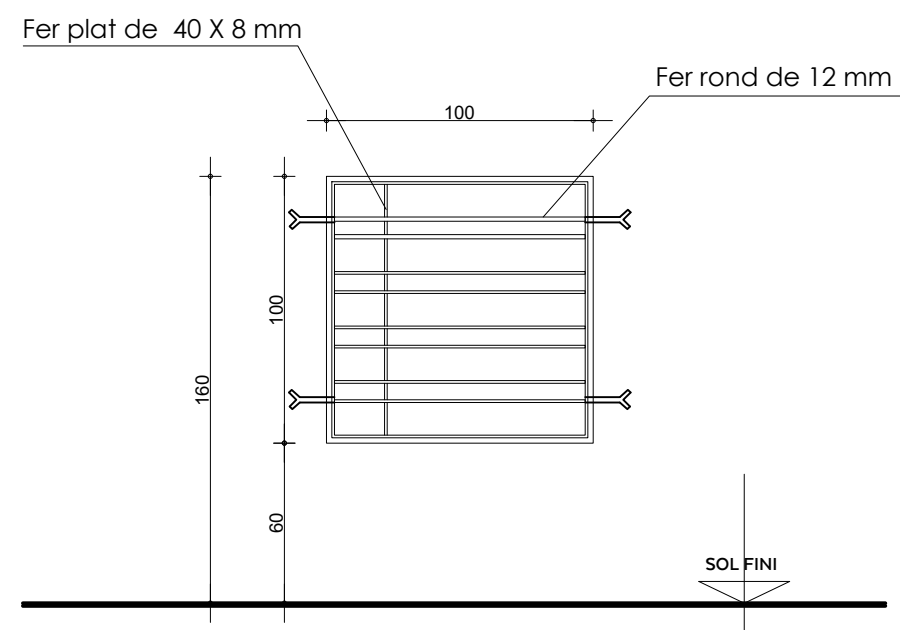
Désignation	Nombre	Quincaillerie
Cadre : Fer en L de 60x 60 x 6 mm Bati : Fer en tube carré de 50 x 50 x 3 mm et fer plat 50x10 avec remplissage en panneau sandwich fixé par vis y compris filtre anti poussière.	01	06 pattes à scellement 06 paumelles en acier roulé 01 poignées de porte 01 Serrure antipanique

INSTALLATION D'USINE D'OXYGENE MEDICALE A TOZEUR

02

GRILLE METALIQUE 100 X 100

TYPE GM1



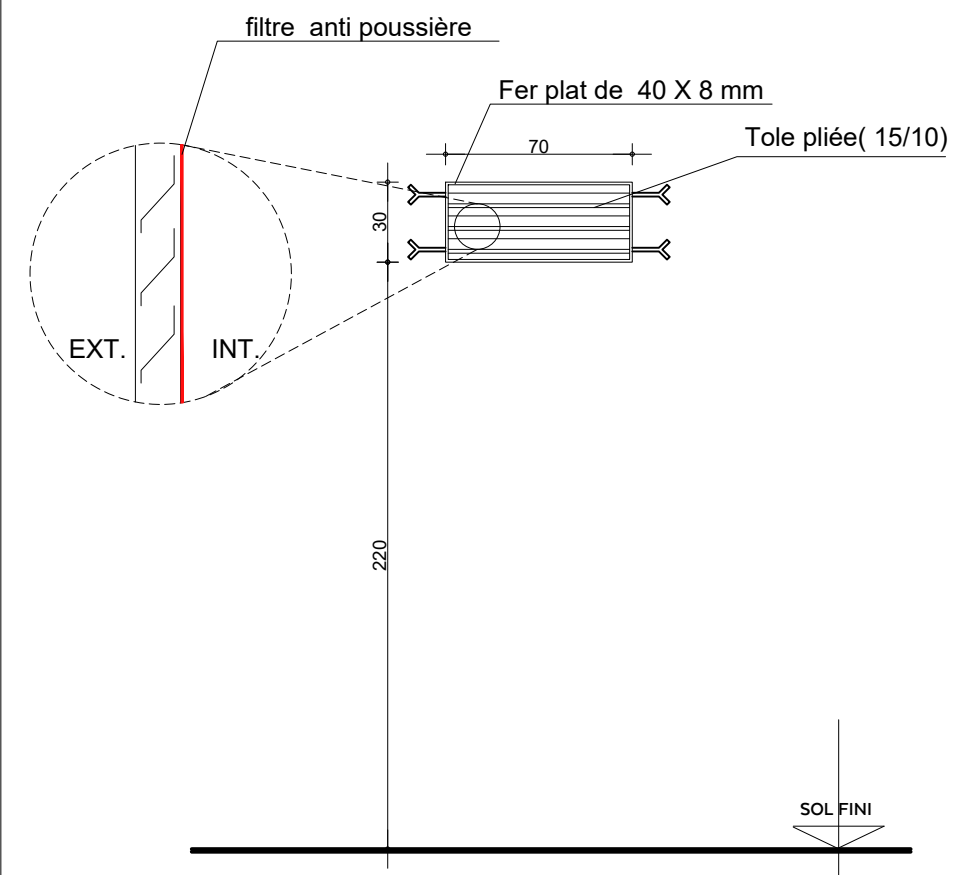
Désignation	Nombre	Quincaillerie
Cadre : Fer plat de 40 X 8 mm remplissage en barres verticales en fer rond de 12 mm et fer plat de 40 x 10 horizontales	01	04 pattes à scellement

INSTALLATION D'USINE D'OXYGENE MEDICALE A KEBILI

03

VENTILATION HAUTE 70 X 30

TYPE GV1



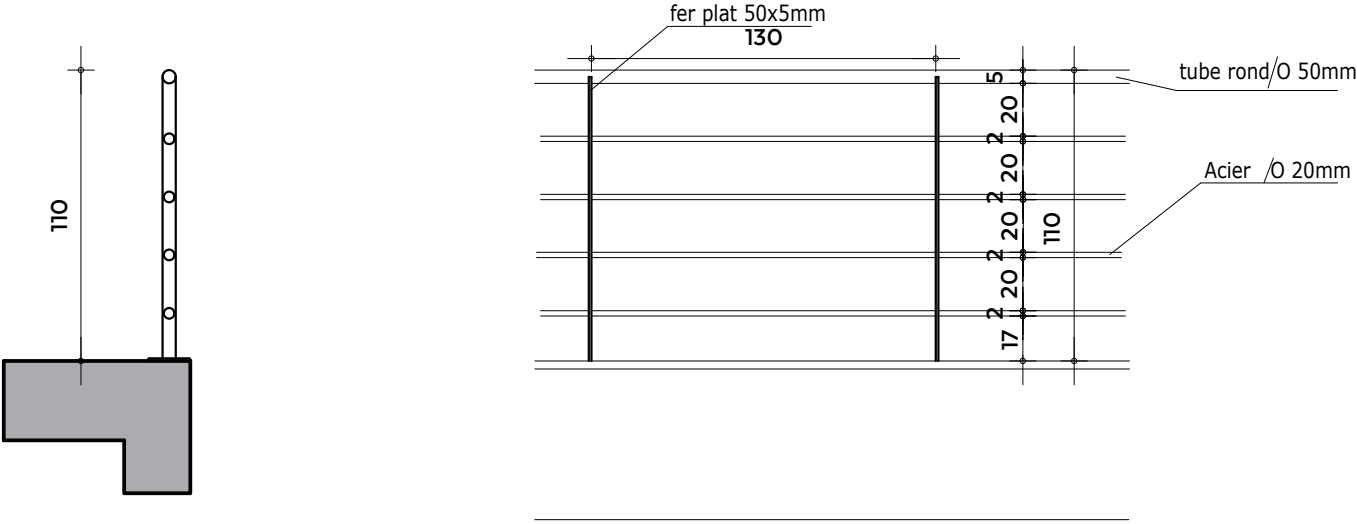
Désignation	Nombre	Quincaillerie
Cadre : Fer plat de 40 X 8 mm Traverses :Tole pliée(15/10) avec filtre anti poussière	02	04 pattes à scellement

INSTALLATION D'USINE D'OXYGENE MEDICALE A TOZEUR

04

GARDE CORPS METALIQUE

TYPE GC1



Désignation	Nombre	Quincaillerie
GC Garde corps métallique de hauteur 1.10 m		

INSTALLATION D'USINE D'OXYGENE MEDICALE A TOZEUR

05