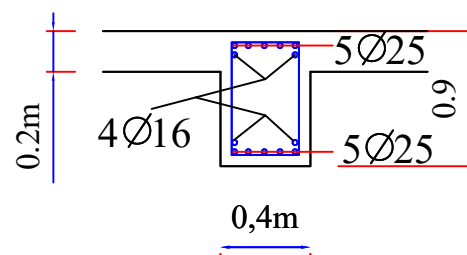
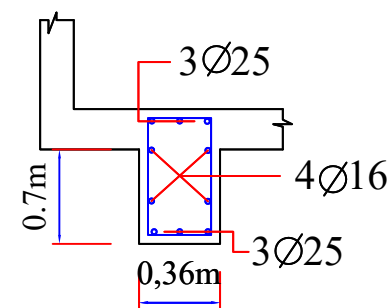


columns



B1



B2

Ministry  
of  
Education  
وزارة التربية

محافظة الأنبار

مديرية تربية الأنبار  
البنية المدرسية



PROJ.  
TITLE  
قاعة امتحانات

Draw.  
TITLE  
تفاصيل الجسور والاعمدة

PREPARED OR DESIGNED BY :

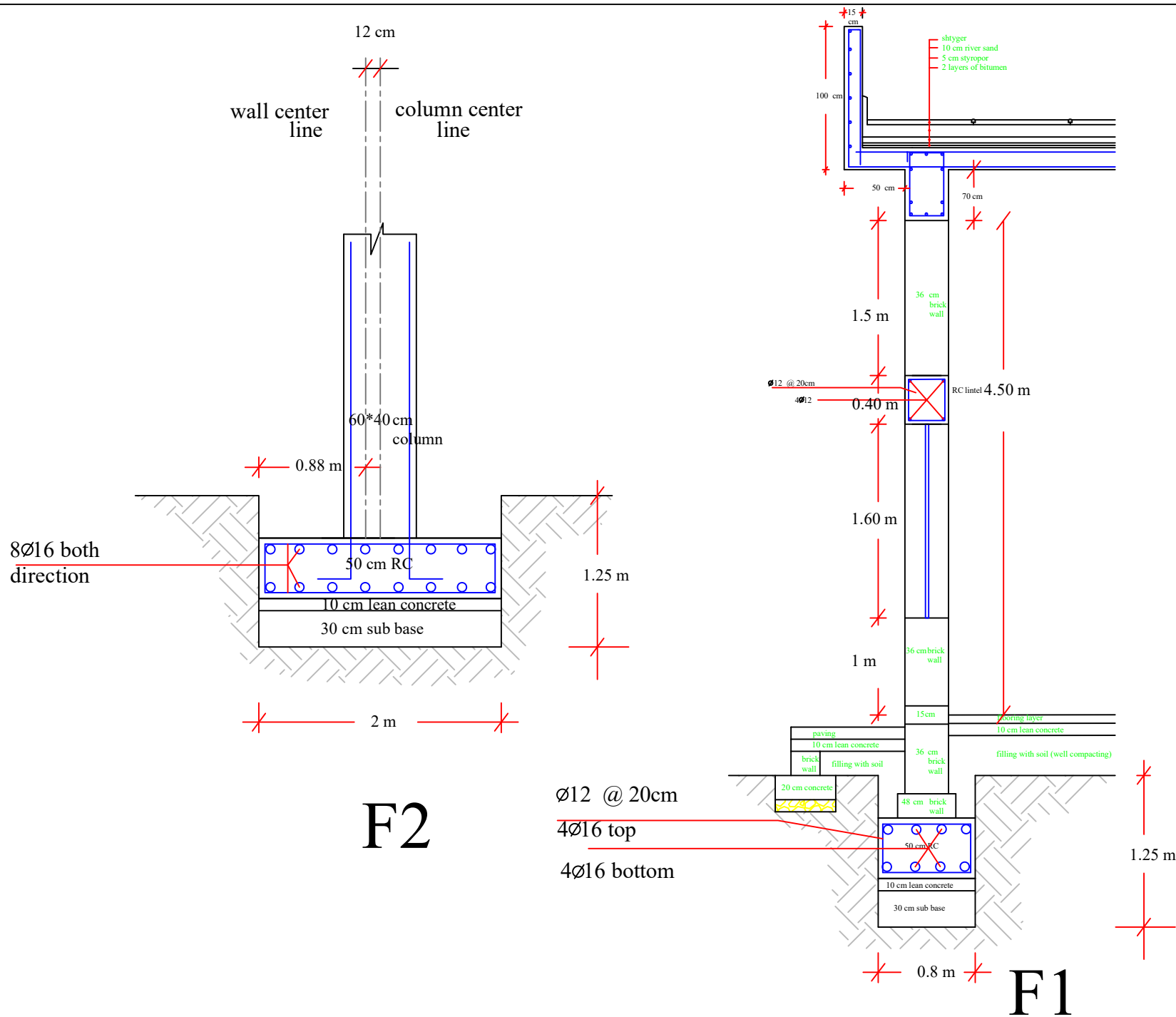
APPROVED: ST.05

DWG. NO. :

DRAW BY :

CHECKED :

SCALE : 1/100



Ministry  
of  
Education  
وزارة التربية

محافظة الانبار

مديرية تربية الانبار  
الابنية المدرسية



PROJ. TITLE

قاعة امتحانات

Draw. TITLE

تفاصيل انشائية

PREPARED OR DESIGNED BY :

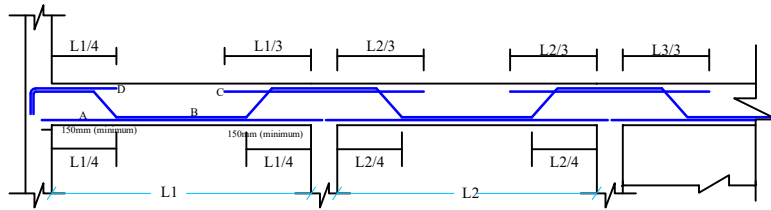
APPROVED: ST.04

DWG. NO. :

DRAW BY :

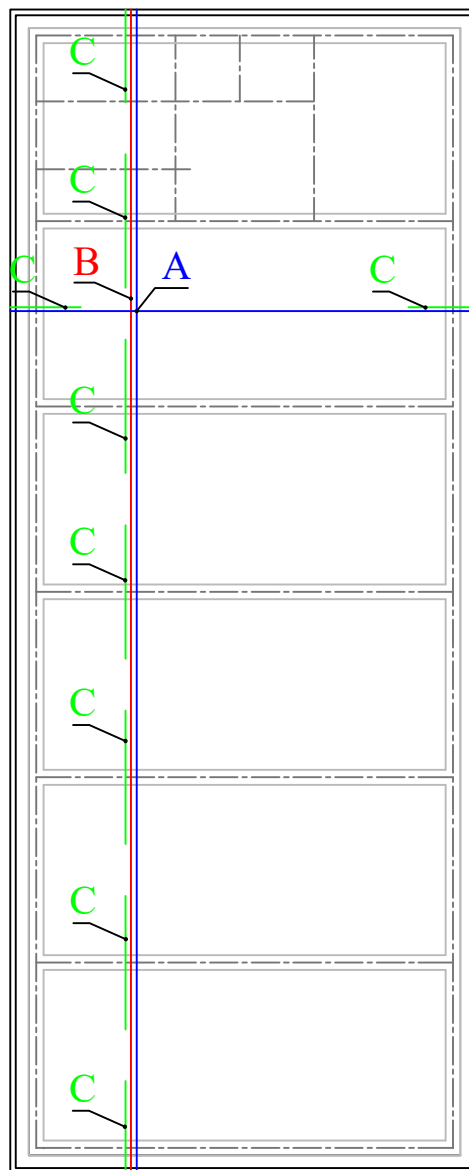
CHECKED :

SCALE : 1/100



Typical bent and cutoff points of  
slabs reinforcement

- A Ø12 @ 30 cm str.  
B Ø12 @ 30 cm bent  
C Ø16 @ 30 cm add.



**Ministry  
of  
Education**  
وزارة التربية

محافظة الانبار

مديرية تربية الانبار  
الابنية المدرسية



PROJ.  
TITLE

قاعة امتحانات

Draw.  
TITLE

التسليح للسقف

PREPARED OR DESIGNED BY :

APPROVED: **ST.03**

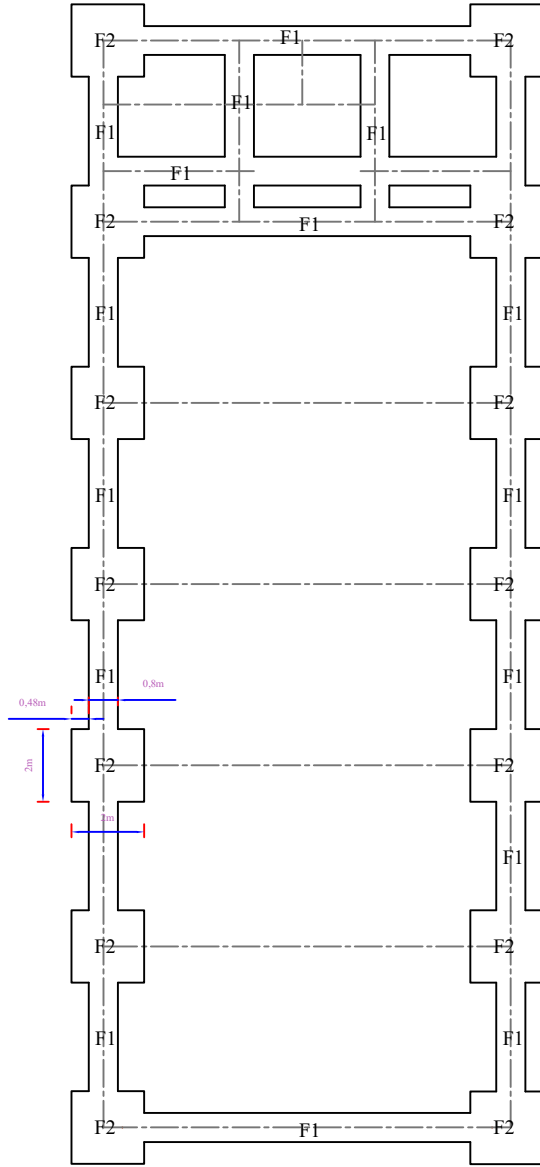
DWG. NO. :

DRAW BY :

CHECKED :

SCALE: **1/100**





**Ministry  
of  
Education**  
وزارة التربية

محافظة الانبار

مديرية تربية الانبار  
الابنية المدرسية



**PROJ.  
TITLE**

قاعة امتحانات

**Draw.  
TITLE**

الاسس

**PREPARED OR DESIGNED BY :**

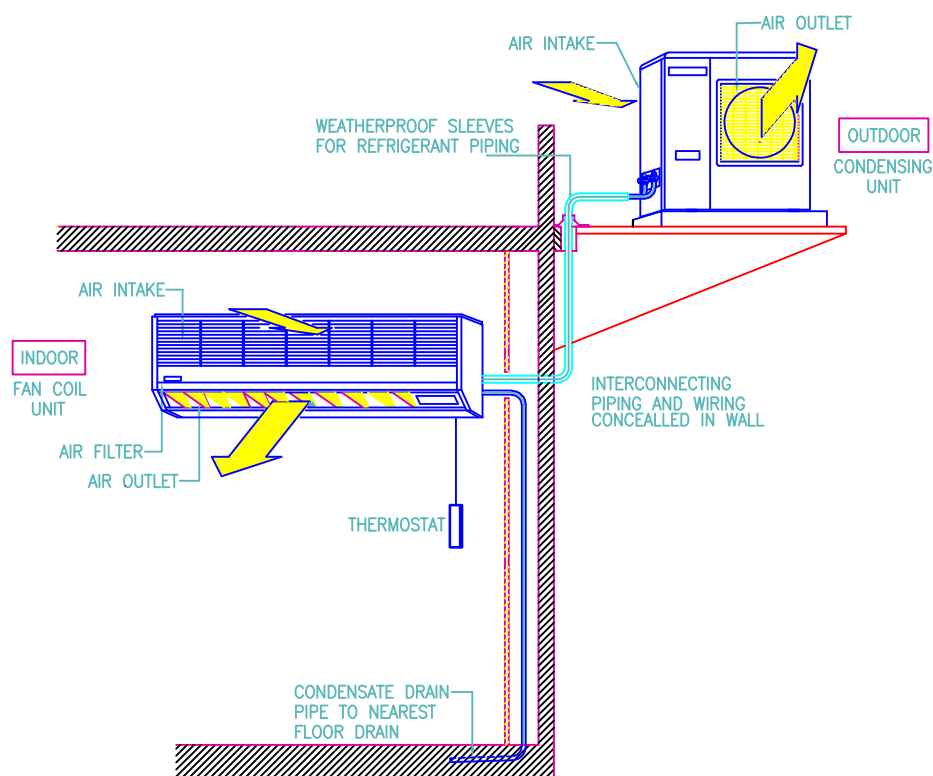
**APPROVED:** **ST.01**

**DWG. NO. :**

**DRAW BY :**

**CHECKED :**

**SCALE :** **1/100**



SPLIT UNIT AIRCONDITIONER DETAIL

**NOTES:**

- 1- ALL DIMENSIONS ARE IN METER UNLESS NOTED
- 2- NO MEASUREMENT TO BE SCALED DIRCTLY FROM HARD COPY OF DRAWING. USE DEGITAL COPY ONLY
- 3- ALL CONSTRUCTION TO FOLLOW CLIENT TENDER REQUIREMENTS

**Ministry  
of  
Education**  
وزارة التربية

محافظة الانبار

مديرية تربية الانبار  
الابنية المدرسية



مكتب ماب الاستشاري

PROJ. TITLE

بنابة  
قاعة الامتحانات

Draw. TITLE

تفاصيل السبلت

PREPARED OR DESIGNED BY :

APPROVED :

DWG. NO. :

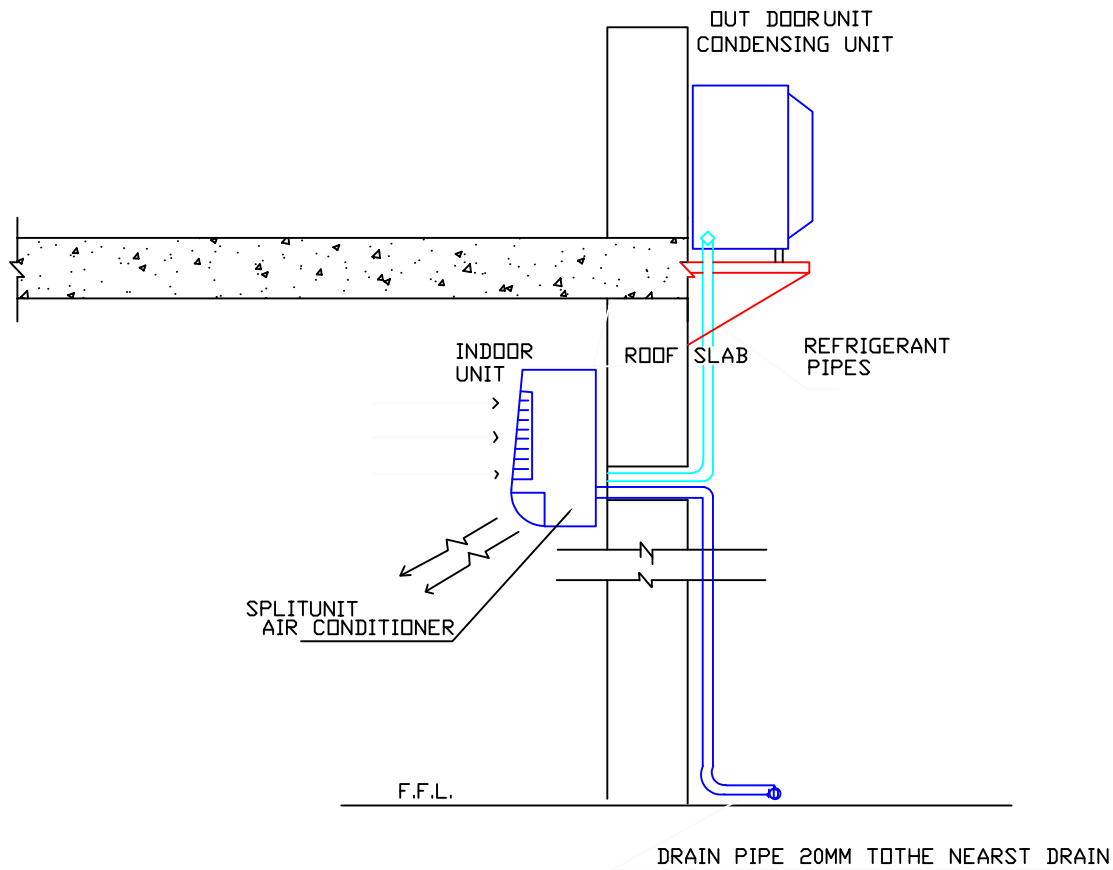
**HVAC.03**

DRAW BY :

CHECKED :

SCALE :

**1/100**



## SPLIT UNIT AIRCONDITIONER DETAIL

### NOTES:

- 1- ALL DIMENSIONS ARE IN METER UNLESS NOTED
- 2- NO MEASUREMENT TO BE SCALED DIRCTLY FROM HARD COPY OF DRAWING. USE DEGITAL COPY ONLY
- 3- ALL CONSTRUCTION TO FOLLOW CLIENT TENDER REQUIREMENTS

**Ministry  
of  
Education**  
وزارة التربية

محافظة الانبار

مديرية تربية الانبار  
الابنية المدرسية



مكتب ماب الاستشاري

**PROJ. TITLE**

بنائة  
قاعة الامتحانات

**Draw. TITLE**

تفاصيل السبلت

PREPARED OR DESIGNED BY :

APPROVED :

DWG. NO. :

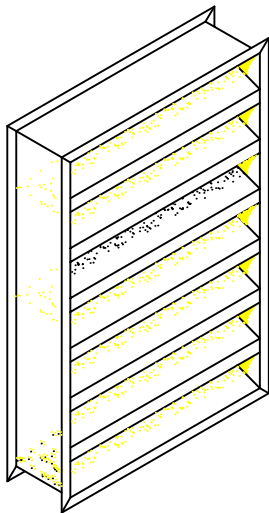
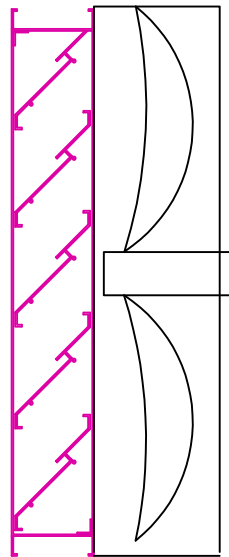
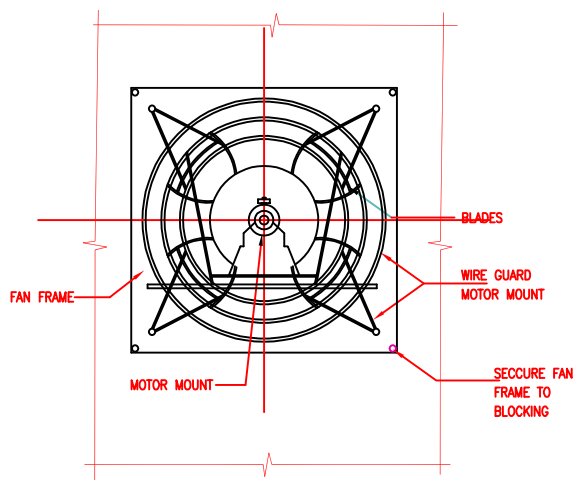
**HVAC.02**

DRAW BY :

CHECKED :

SCALE :

**1/100**



## EXHAUST FAN DETAIL

**Ministry  
of  
Education**  
وزارة التربية

محافظة الانبار

مديرية تربية الانبار  
الابنية المدرسية



مكتب ماب الاستشاري

**PROJ. TITLE**

بنائة

قاعة الامتحانات

**Draw. TITLE**

الطابق الارضي

**PREPARED OR DESIGNED BY:**

**APPROVED:**

**DWG. NO.:**

**HVAC.04**

**DRAW BY:**





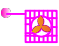
**CHECKED:**

**SCALE:**

**1/100**



## LEGEND

ITEM	DETAIL
	S.U.4 FREE STAND (4TON)
	S.U.2 WALL MOUNTED SPLIT UNIT OF CAP.(2TON) COOLING & HEATING .
	wall mounted exhaust fan size 250mm daimeter
	wall mounted exhaust fan size 300mm daimeter
	OUTDOOR CONDENSING UNIT

**Ministry  
of  
Education**  
وزارة التربية

محافظة الانبار

مديرية تربية الانبار  
الابنية المدرسية



مكتب ماب الاستشاري

**PROJ. TITLE**

بنائة  
قاعة الامتحانات

**Draw. TITLE**

قائمة الرموز

**PREPARED OR DESIGNED BY :**

**APPROVED:**

**DWG. NO. :**

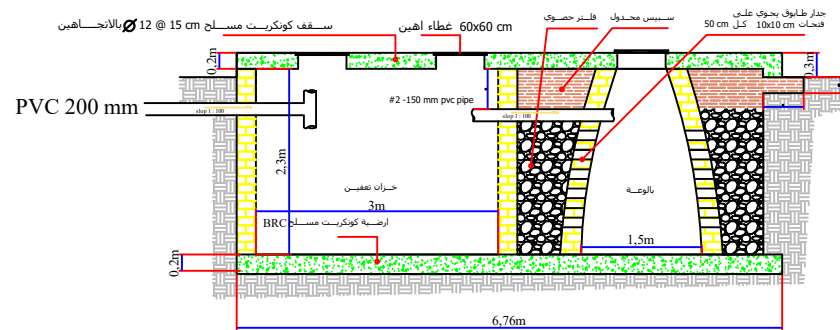
**HVAC.00**

**DRAW BY:**

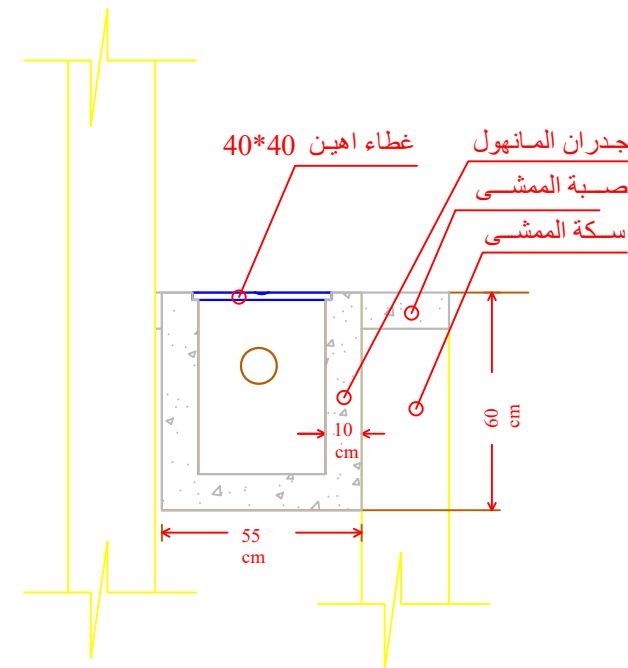
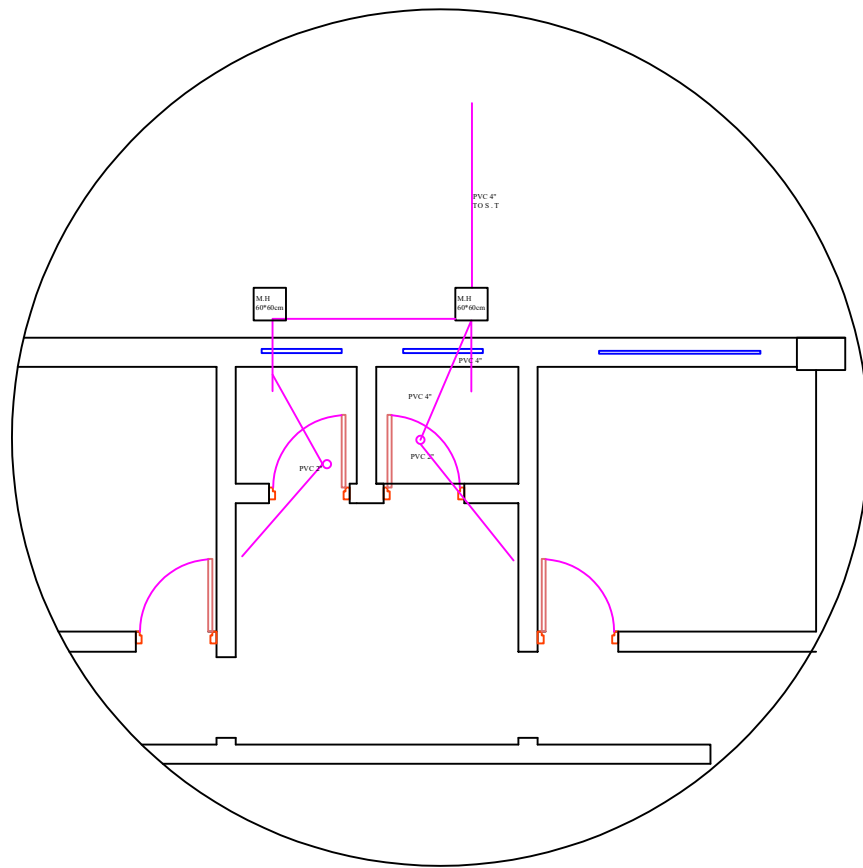
**CHECKED :**

**SCALE :**

**1/100**

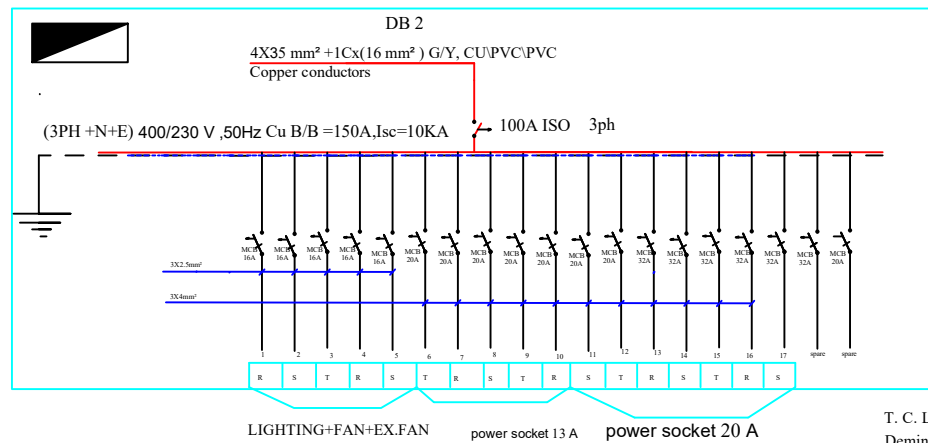
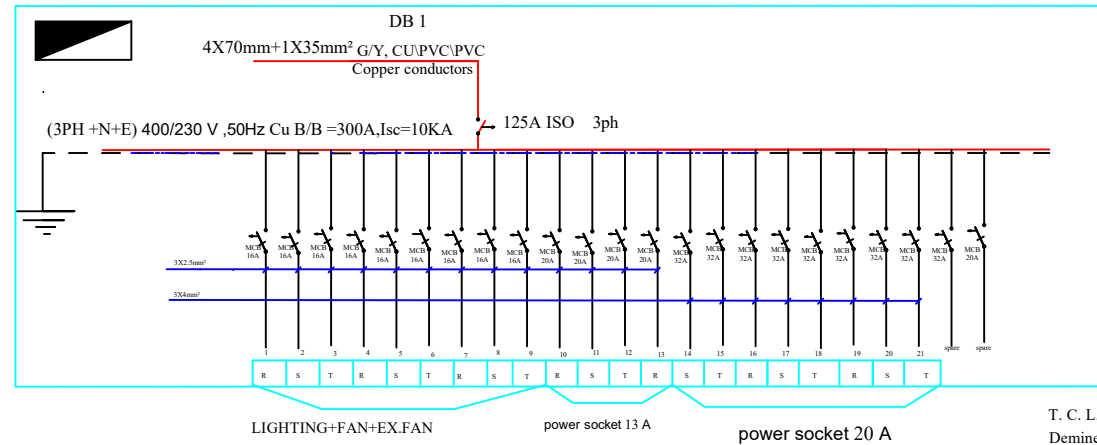


3-3  
مقطع في خزان التعيين والبالوعة

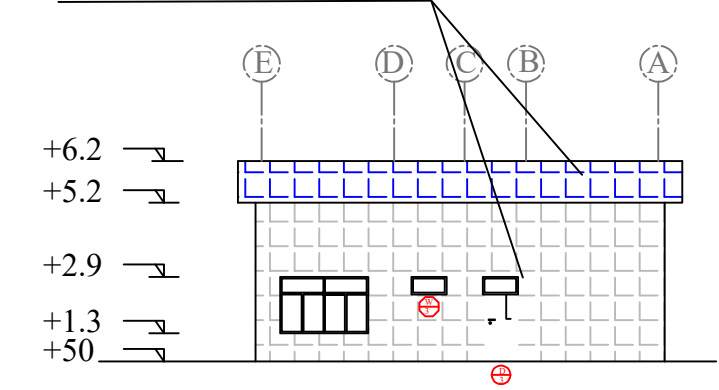


مقطع في المانهول في الممشى



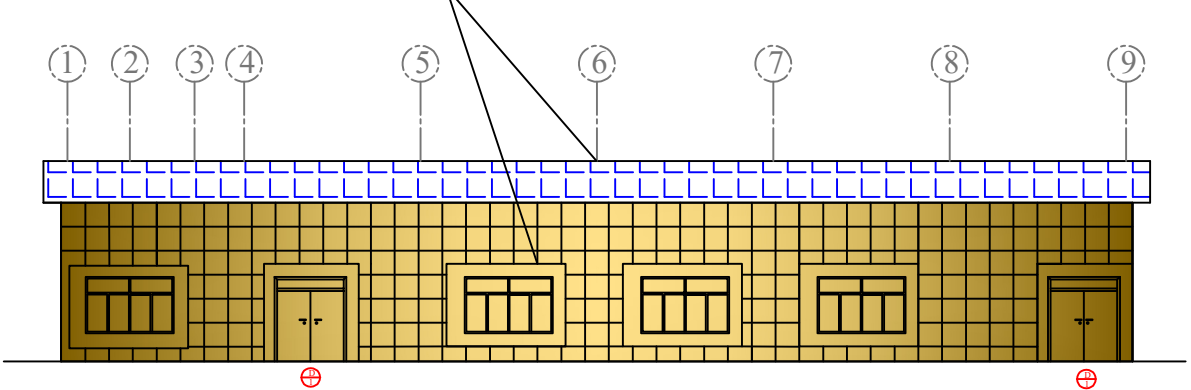


تغليف بواسطة بالحجر الطبيعي



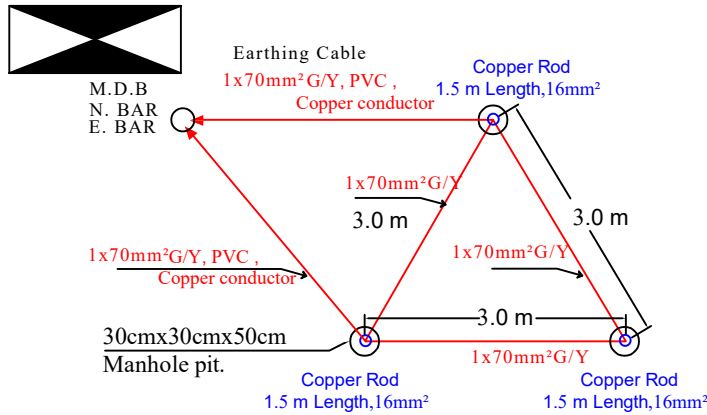
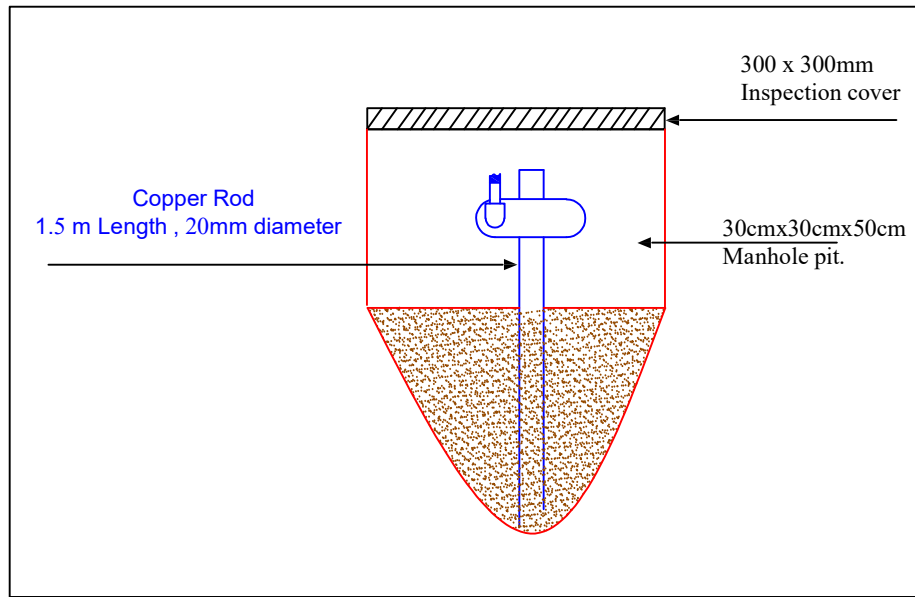
LEFT SIDE

تغليف بواسطة بالحجر الطبيعي



FRONT SIDE

Ministry of Education وزارة التربية
محافظة الابواب
مديرية تربية الانبساط الابتدائية المدرسية
 CONSULTING
PROJ. TITLE قاعة الامتحانات
Drawn. TITLE الواجهات
PREPARED OR DESIGNED BY : APPROVED : AR.02 DATE : DRAWN BY : CHECKED : SCALE : 1/100



- 1-The Bonding Conductor Connection to Electrode shall be connected by exothermic welding.
- 2- The ground resistance shall be no more than  $1\Omega$ .

## LEGEND قائمة الرموز

	تركيب انارة 40x2 واط فلورسنت
	تركيب انارة براكييت دائري 60 w
	تركيب انارة 20 x4 واط فلورسنت
	تركيب انارة 40x1 واط فلورسنت مضاد للرطوبة
	تركيب انارة 100 واط مضاد للرطوبة
	منظم مروحة سقفية
	مروحة سقفية cel. fan
	مفرغة هواء EX. fan
	لوحة توزيع كهرباء رئيسية MDB
	لوحة توزيع كهرباء ثانوية DB
	مفتاح 1,2,3,4 مأخذ
	مفتاح 1,2,3,4 مأخذ طريقتين
	سويچ بلك 13 امبير مفرد
	مأخذ قدرة 20 امبير
	مأخذ قدرة 30 امبير 3ph
	تركيب انارة ثريا 480 w

Ministry  
of  
Education  
وزارة التربية

محافظة الانبار

مديرية تربية الانبار  
الابنية المدرسية



مكتب صاب الاستشاري

PROJ.  
TITLE

بناية الروضة

Draw.  
TITLE

قائمة الرموز  
&  
منضومة الارضي

PREPARED OR DESIGNED BY :

APPROVED:

DWG. NO. :

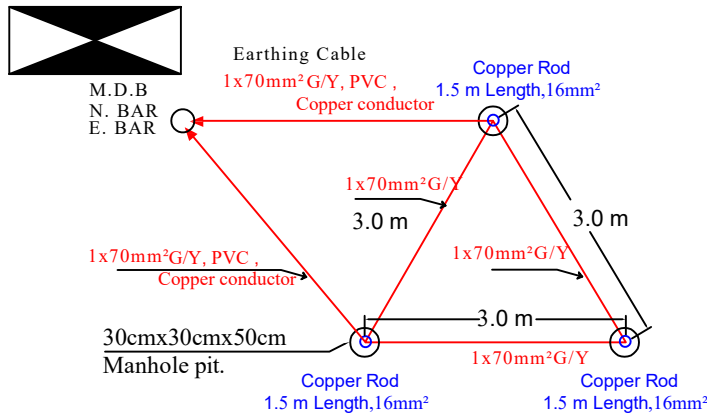
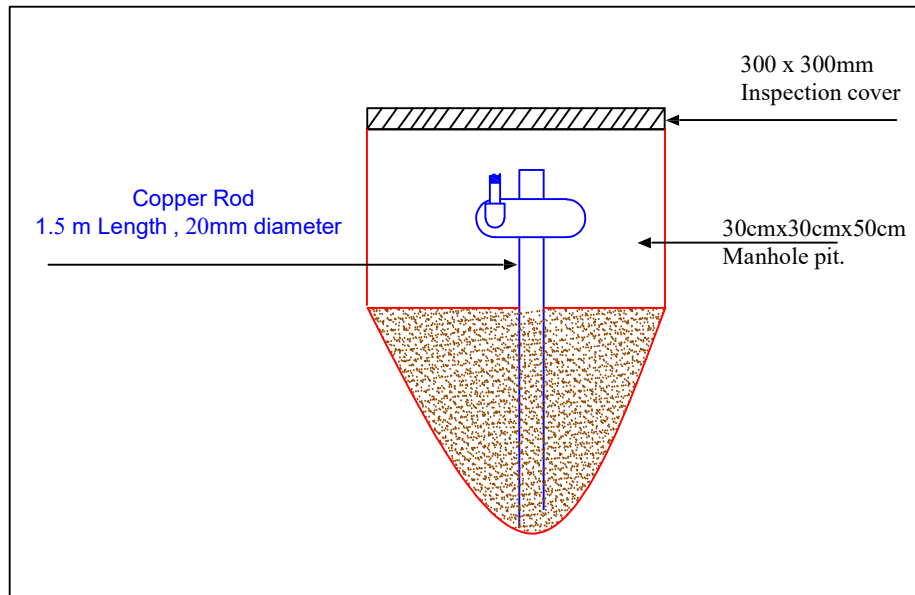
ELC.00

DRAW BY :

CHECKED

SCALE :

1/100



- 1-The Bonding Conductor Connection to Electrode shall be connected by exothermic welding.
- 2- The ground resistance shall be no more than  $1\Omega$ .

## LEGEND قائمة الرموز

	تركيب انارة 40x2 واط فلورسنت
	تركيب انارة براكييت دائري 60 w
	تركيب انارة 20 x4 واط فلورسنت
	تركيب انارة 40x1 واط فلورسنت مضاد للرطوبة
	تركيب انارة 100 واط مضاد للرطوبة
	منظم مروحة سقفية
	مروحة سقفية cel. fan
	مفرغة هواء EX. fan
	لوحة توزيع كهرباء رئيسية MDB
	لوحة توزيع كهرباء ثانوية DB
	مفتاح 1,2,3,4 مأخذ
	مفتاح 1,2,3,4 مأخذ طريقتين
	سويچ بلك 13 امبير مفرد
	مأخذ قدرة 20 امبير
	مأخذ قدرة 30 امبير 3ph
	تركيب انارة ثريا 480 w

Ministry  
of  
Education  
وزارة التربية

محافظة الانبار

مديرية تربية الانبار  
الابنية المدرسية



مكتب صاب الاستشاري

PROJ.  
TITLE

بنائية الروضة

Draw.  
TITLE

قائمة الرموز  
&  
منضومة الارضي

PREPARED OR DESIGNED BY :

APPROVED:

DWG. NO. :

ELC.00

DRAW BY :

CHECKED

SCALE :

1/100

Ministry  
of  
Education  
وزارة التربية

محافظة الانبار

مديرية تربية الانبار  
الابنية المدرسية



مكتب ماب الاستشاري

PROJ. TITLE

بناية  
قاعة الامتحانات

Draw. TITLE

الانارة

PREPARED OR DESIGNED BY :

APPROVED :

DWG. NO. :

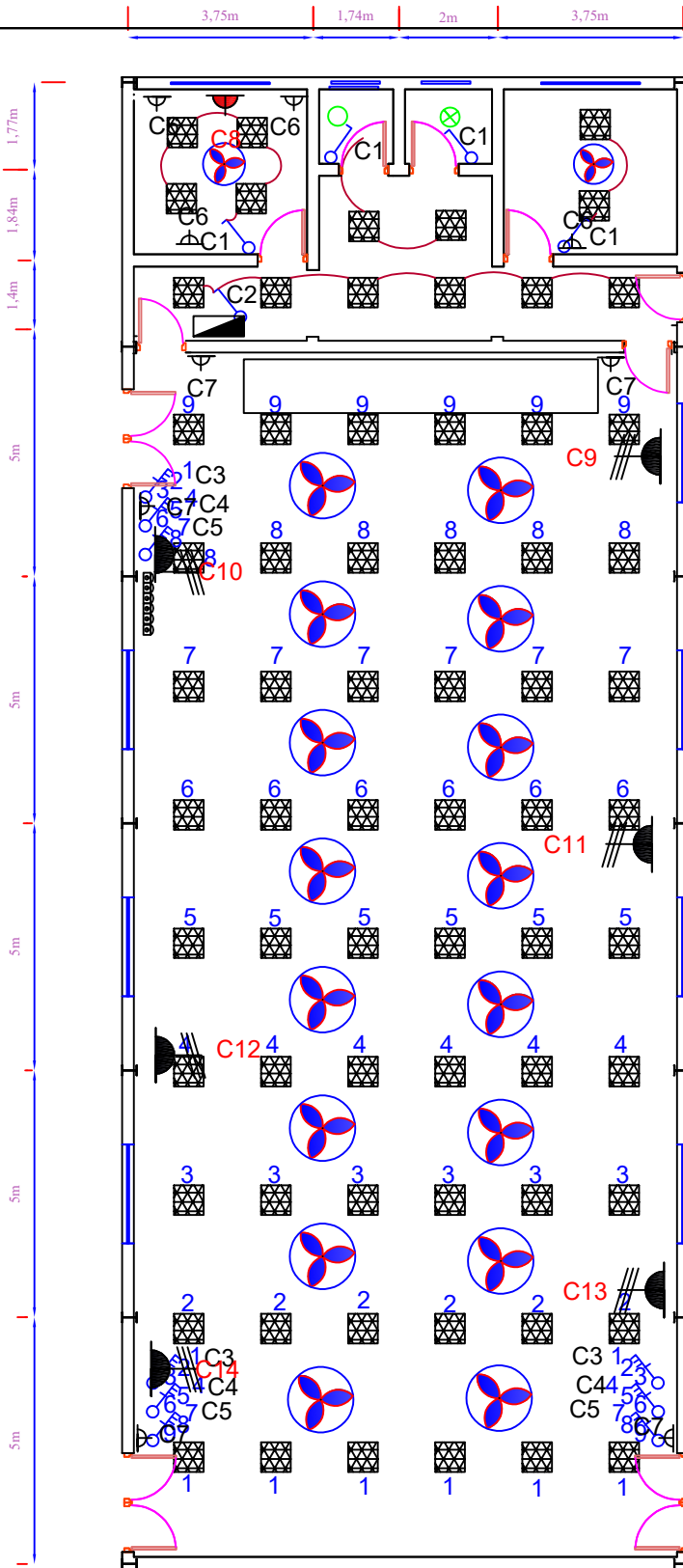
ELC.01

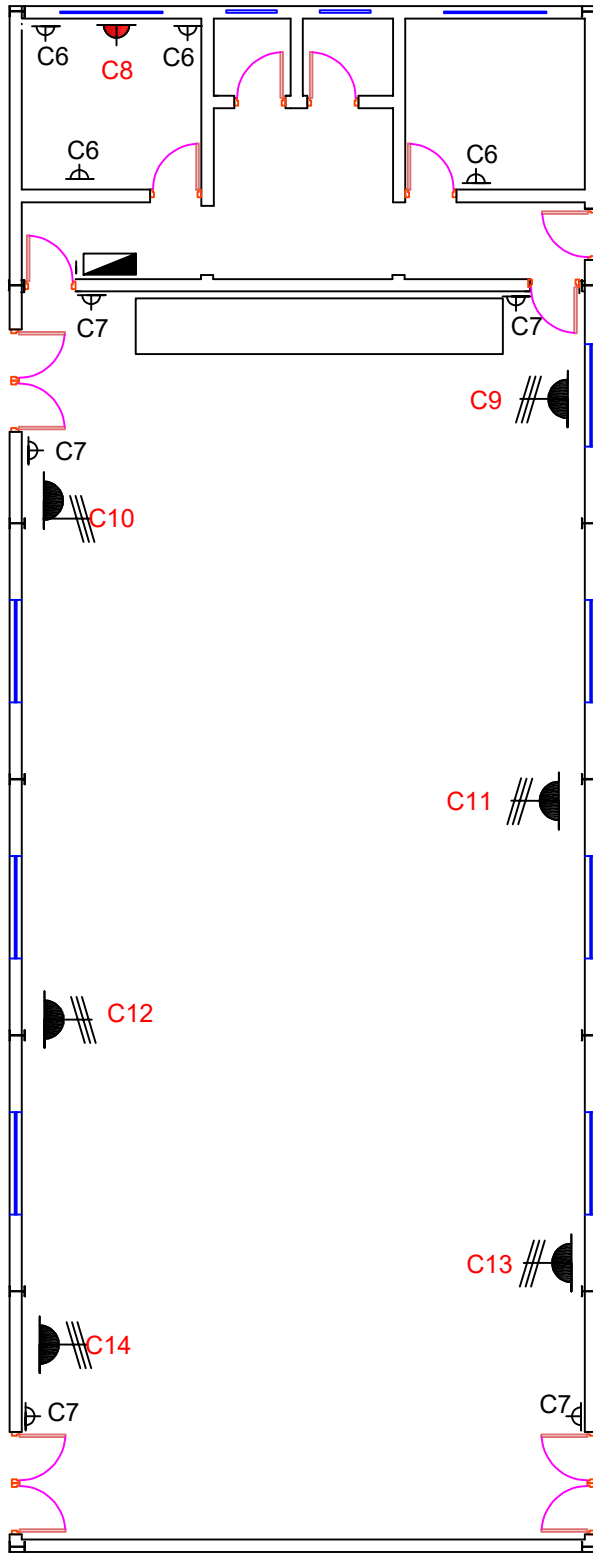
DRAW BY :

CHECKED :

SCALE :

1/100





**Ministry  
of  
Education**  
وزارة التربية

محافظة الانبار

مديرية تربية الانبار  
الابنية المدرسية



مكتب ماب الاستشاري

**PROJ. TITLE**

بنائة  
قاعة الامتحانات

**Draw. TITLE**

مأخذ القدرة

PREPARED OR DESIGNED BY :

APPROVED:

DWG. NO. :

**ELC.02**

DRAW BY :

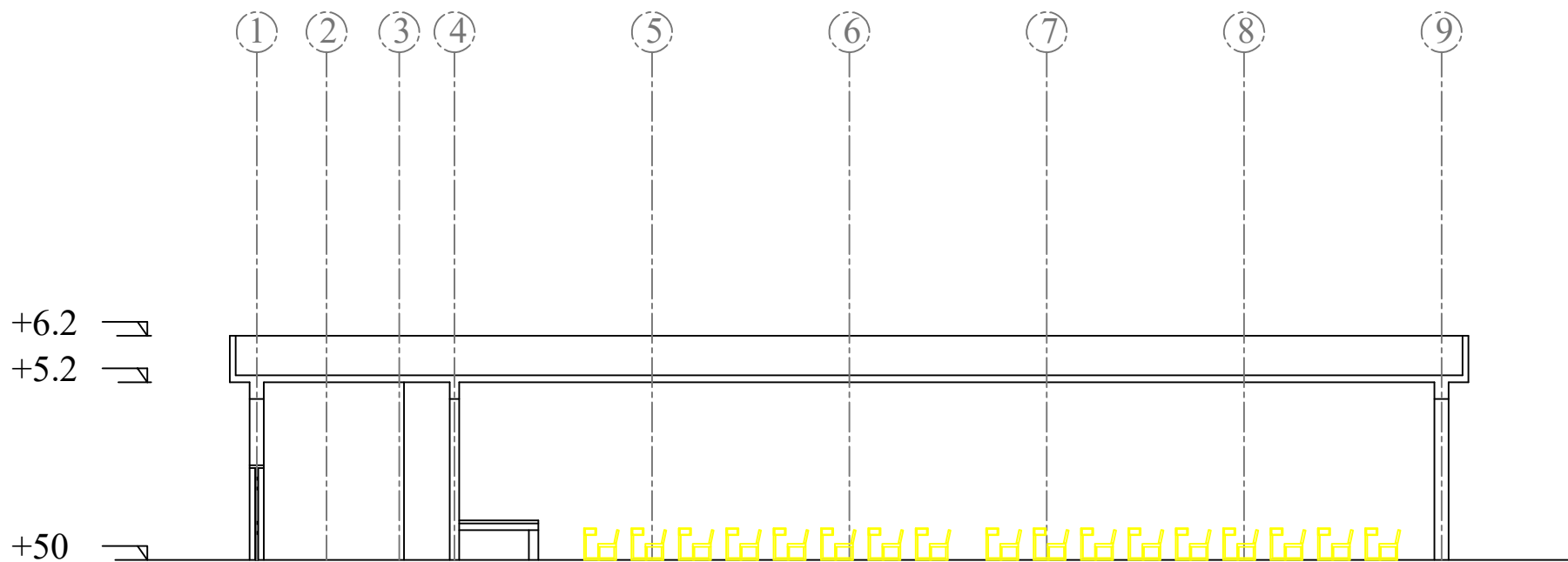
CHECKED :

SCALE :

**1/100**







**Ministry  
of  
Education**  
وزارة التربية

محافضة الانبار

مديرية تربية الانبار  
الابنية المدرسية



PROJ. TITLE

قاعة الامتحانات

Draiw. TITLE

المقطع  
1 - 1

PREPARED OR DESIGNED BY :

APPROVED: **AR.04**

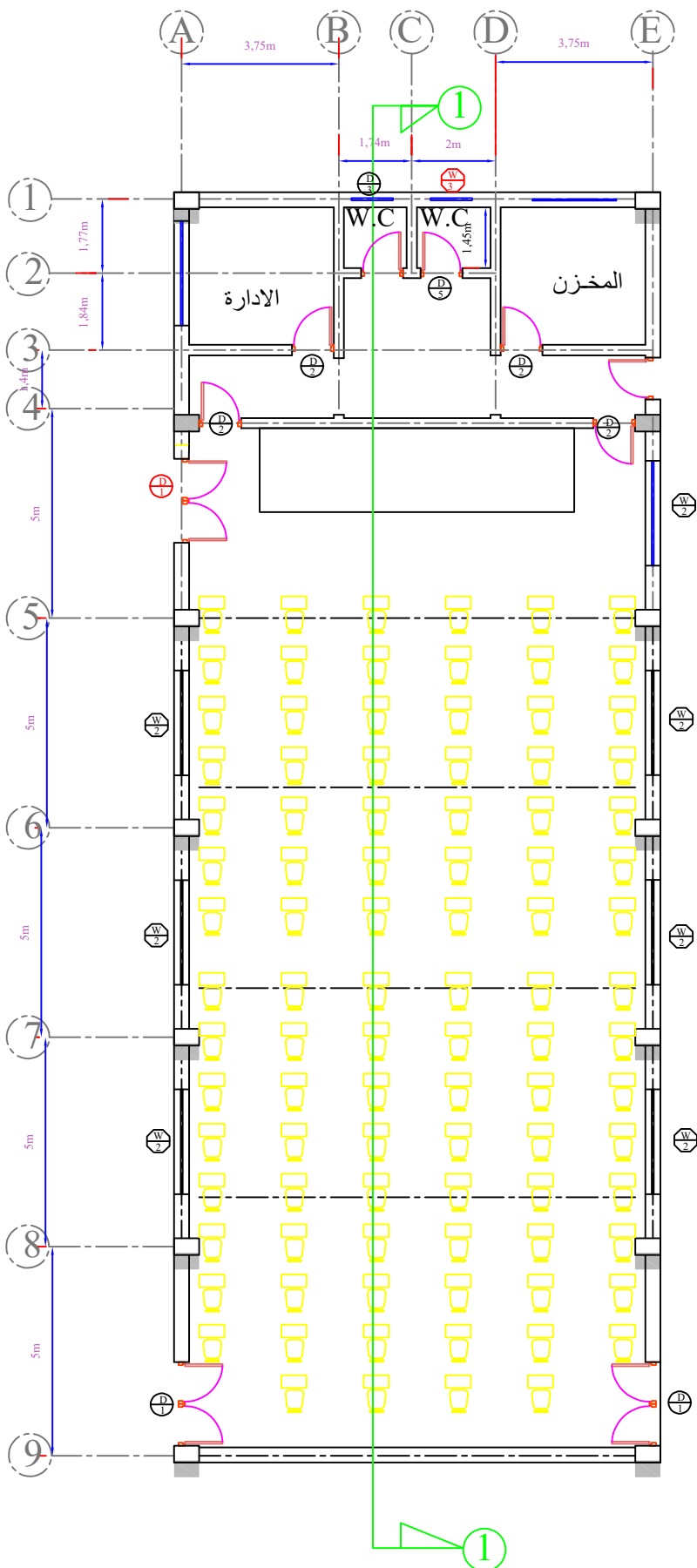
DRWG. NO. :

DRAW BY :

CHECKED :

SCALE :

**1/100**



**Ministry  
of  
Education**  
وزارة التربية

محافظة الانبار

مديرية تربية الانبار  
الابنية المدرسية



**PROJ. TITLE**

قاعة الامتحانات

**Draw. TITLE**

قاعة الامتحانات

**PREPARED OR DESIGNED BY :**

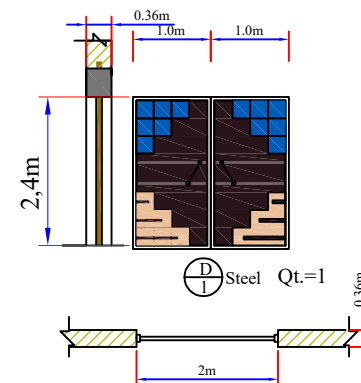
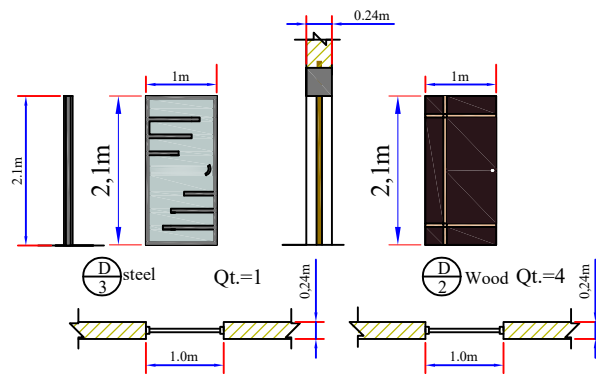
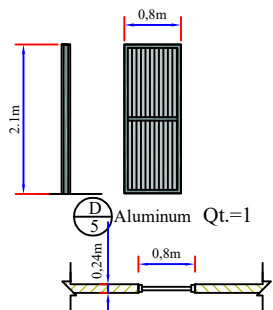
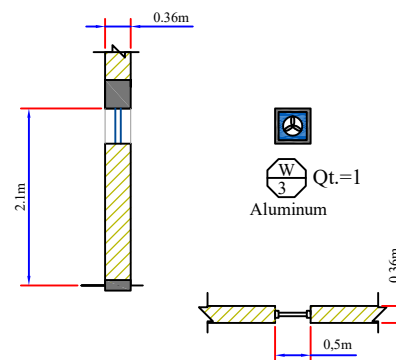
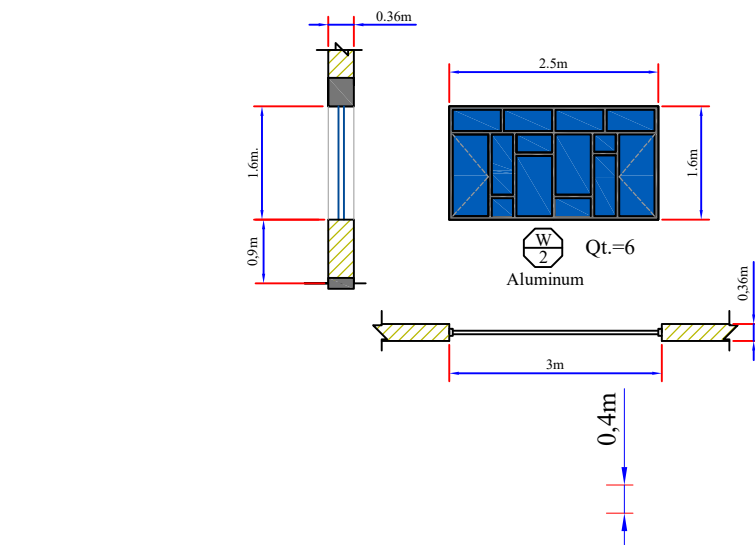
**APPROVED:** **AR.01**

**DWG. NO. :**

**DRAW BY :**

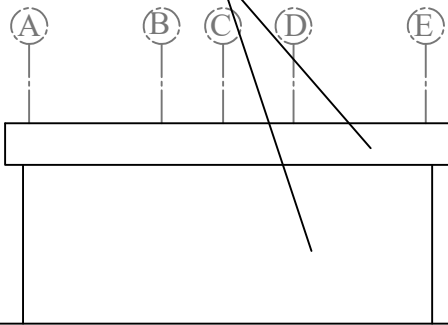
**CHECKED :**

**SCALE :** **1/100**

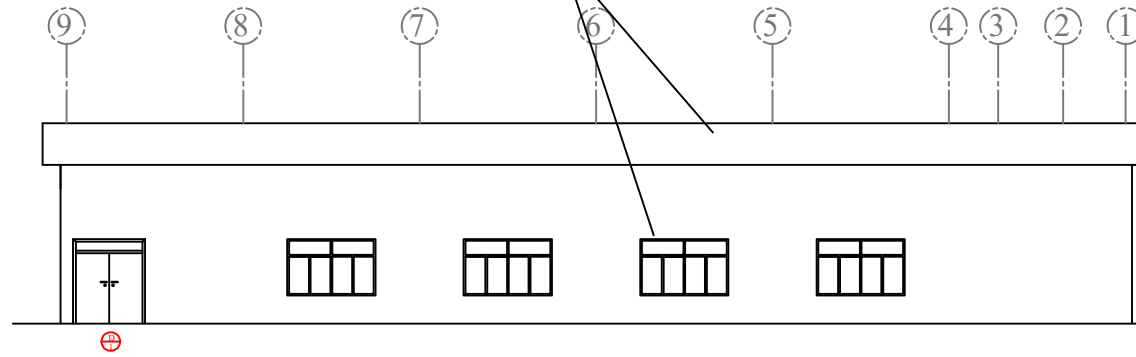


لبخ ناعم

لبخ ناعم



RIGHT SIDE



BACK SIDE

+6.2  
+5.2  
+2.9  
+1.3  
+50

Ministry of Education وزارة التربية
محافظة الابار
مديرية تربية الابار الانفيسة المدرسية
M AP CONSULTING
PROJ. TITLE قاعة الامتحانات
Draic. TITLE الواجهات
PREPARED OR DESIGNED BY :
APPROVED : AR.03
DATE :
DRAWN BY :
CHECKED :
SCALE : 1/100

## Notes:

- 1- Slab thickness = 20 cm
- 2- Minimum cylindrical compressive strength of concrete at 28 days ( $f_c'$ )=28 Mpa.
- 3- Minimum yield stress of steel bars ( $f_y$ )=420 Mpa.
- 4- Minimum overlap splice = 50 times bar diameter.
- 5- Minimum reinforcement cover = 75 mm (for footing) , 40 mm (for beams and columns) , 20 mm for slabs.
- 6- Cutoff and bent point are shown in typical figure.